

Vivi come sei – naturalmente individuale:  
**Finestre in PVC UNILUX**



PROGRAMMA FINESTRE IN PVC

Vivi come sei – naturalmente individuale:  
Finestre in PVC UNILUX



DOVE LA QUALITA' E' DI CASA

---

# Indice

---

UNILUX: Dove la qualità è di casa	4-5
Non c'è due senza ... sei: i vantaggi del marchio UNILUX	6-7
Vantaggi del PVC	8-9
UNILUX IsoStar	10-11
UNILUX IsoStar-Alu	12-13
UNILUX IsoPlus	14-15
UNILUX IsoStar HS	16-17
UNILUX IsoStar-Alu HS	18-19
UNILUX IsoPlus-HS	20-21
UNILUX IsoPlus-HS LUX	22-23
Libertà di allestimento in materiali e colori	24-29
La sicurezza del grande marchio	30-31

Vivi come sei – naturalmente individuale:  
Finestre in PVC UNILUX



DOVE LA QUALITA' E' DI CASA

**UNILUX**

---

# Un marchio. Una promessa.

---

Le moderne finestre hanno solamente il nome in comune con i loro antenati. I soli falegnami artigiani non bastano più a soddisfare le crescenti esigenze funzionali, di comfort e di sicurezza.

Perciò, tutti i prodotti in PVC che UNILUX ha sviluppato, testimoniano un'elevata intelligenza produttiva ed un complesso livello ingegneristico.

**UNILUX ha deciso di produrre su scala industriale per consentire un accesso più ampio a questi capolavori. Ciò consente di offrire prodotti in PVC unici e di qualità di vertice ad un prezzo accessibile.**

**Dove la qualità è di casa - UNILUX**



**Non c'è due senza ... sei:**

# I vantaggi del marchio UNILUX

## Vantaggio 1: longevità

La UNILUX, sin dall'inizio della sua attività, ha sempre puntato sulla scelta di materiali di gran pregio. Anche nei dettagli: in sostituzione del silicone, soggetto a screpolature, utilizziamo guarnizioni lisce, per le vetrate, in caucciù sintetico. La lavorazione di alto livello ed i rigidi controlli di qualità sono garanzia di una duratura soddisfazione del cliente per i prodotti UNILUX.

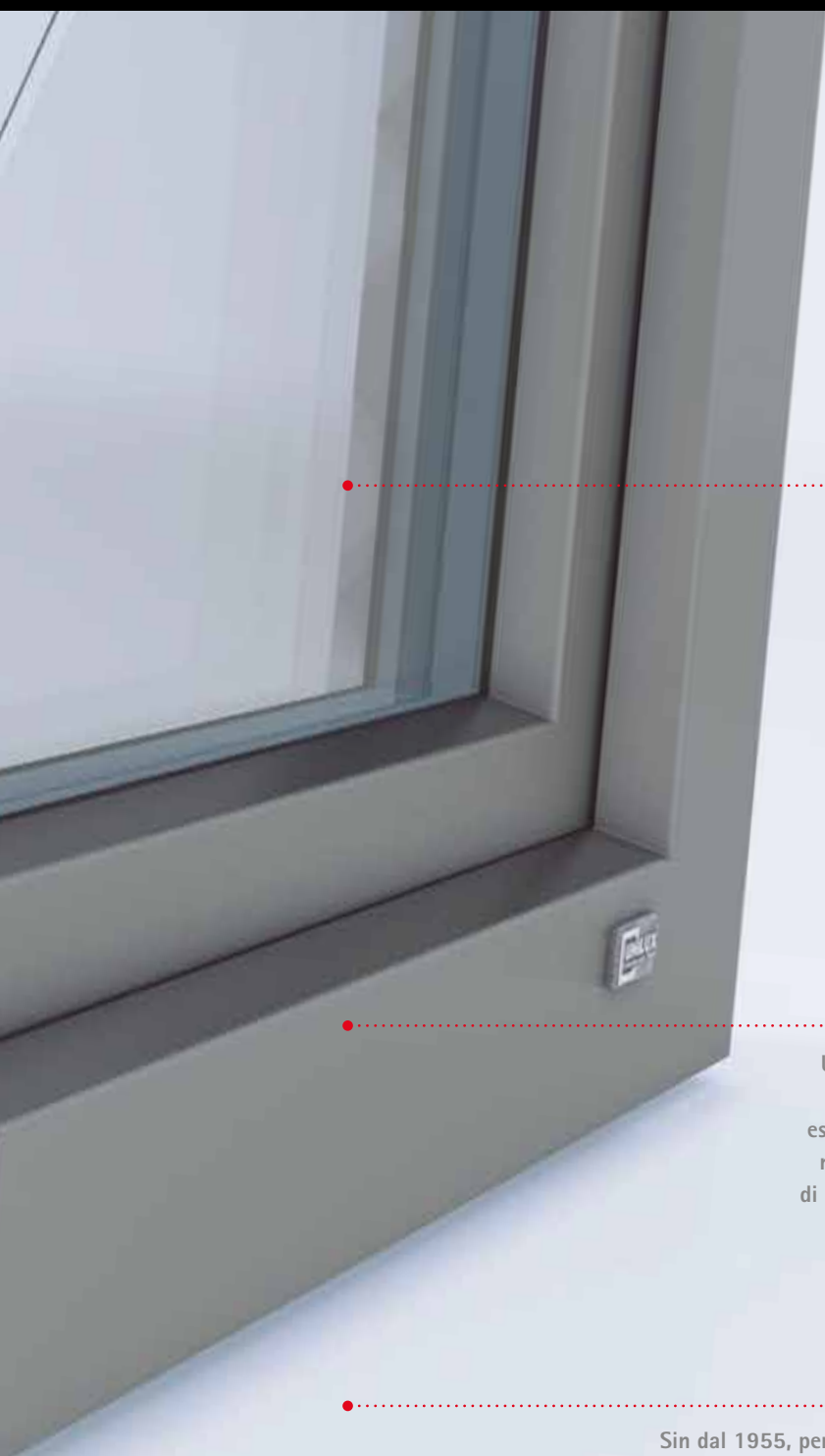
## Vantaggio 2: libertà di allestimento

Sul gusto si può discutere. Perciò la vostra scelta è estesa a tre Tipoli (Premio, IsoStar, IsoStar-Alu), 44 decorazioni differenti in legno e colore, 1936 combinazioni di decorazioni per le finestre in PVC (per le finestre IsoStar-Alu più di 90.000), 34 maniglie e diverse vetrate doppie e triple. Da non dimenticare: le più diverse forme per le finestre (non sempre devono essere squadrate) e, se desiderate, sono disponibili traversine in tre linee differenti. Varietà sin dall'origine.

## Vantaggio 3: bilancio energetico

La costruzione massiccia UNILUX non solo garantisce longevità, ma contribuisce anche al risparmio energetico. Ogni nostra finestra PVC-Alluminio e PVC, inoltre, ha di serie, tre guarnizioni e un "bordo caldo" cioè un bordo nel quale il distanziatore fra le lastre di vetro è caratterizzato da una bassa conducibilità termica. Ciò permette un migliore isolamento termico, un comfort più elevato in prossimità del vetro ed una minore formazione di condensa nei mesi freddi. Unitamente ad una vetratura tripla ad alta efficienza di almeno 40 millimetri di spessore (SuperThermo3, UltraThermo3, ThermoWhite3), consente di ridurre ulteriormente i costi di riscaldamento.





#### **Vantaggio 4: sicurezza**

In alcune occasioni una finestra non deve limitarsi a proteggerci da pioggia e tempeste, ma anche da ospiti indesiderati. Per questo motivo tutti gli elementi di chiusura UNILUX sono realizzati in materiali fusi di elevata qualità. Inoltre, già nell'allestimento standard, ogni nostra finestra PVC-Alluminio e PVC dispone di un nottolino a fungo nella ferramenta. Per una protezione ottimale, sono disponibili anche i programmi SAFE (a scelta, disponibili perfino con vetro di sicurezza A1 certificato DIN dall'Ufficio Statale di balistica) e speciali sistemi di allarme compatibili con il sistema BUS, quindi integrabili nel concetto di sicurezza.

#### **Vantaggio 5: servizio**

UNILUX si affida esclusivamente ai propri professionisti qualificati. Essi sono ovunque a disposizione in Germania con propri spazi espositivi. Il nostro rappresentante regionale UNILUX saprà aiutarvi riguardo ai dettagli e consigliarvi nella progettazione. Si occuperà di assicurare i termini e la qualità dell'installazione a cura di esperti e sarà a vostra disposizione per qualunque esigenza.

#### **Vantaggio 6: qualità del marchio**

Sin dal 1955, per UNILUX, vale questa regola: solamente la qualità senza compromessi lascia i nostri stabilimenti. In questo modo, nel corso dei decenni, la nostra impresa è diventata leader di qualità riconosciuta. Chi presta attenzione al marchio UNILUX, ha la certezza di ricevere sempre un prodotto di marca "Made in Germany".

Vivi come sei – naturalmente individuale:  
Finestre in PVC UNILUX





## I VANTAGGI DEL PVC

---

# Sviluppato per generazioni

---

Finestre devono sopportare molti "maltrattamenti" . Perciò utilizziamo esclusivamente un PVC eccellente per durezza ed elasticità e che non potrà mai essere danneggiato dal calore estremo delle infuocate giornate estive, né delle tempestose notti autunnali né delle gelate notturne invernali. Inoltre, un rinforzo interno in acciaio garantisce una longevità massima.

**Solo nei costi siamo minimalisti. Vi offriamo la nostra arte artigianale ad un prezzo per il quale sarebbe un peccato scendere a compromessi.**

**Finestra PVC e PVC-Alluminio UNILUX: L'ORIGINALE.**

## Finestra PVC

# IsoStar

La prescrizione per il risparmio energetico EnEV impone che il valore di trasmissione del calore per le finestre non possa superare  $1,3 \text{ W/m}^2\text{K}$ ; con IsoStar si consegue un valore di appena  $0,8 \text{ W/m}^2\text{K}$ . Il vostro risparmio si raddoppia: nell'acquisto, giorno dopo giorno, notte dopo notte. Questa finestra fa sì che il calore resti al suo posto: in casa. IsoStar – la finestra di domani al prezzo di oggi.

### Estetica chiara

Grazie alla sue linee tranquille e sovrane e ad uno spessore di incasso di 90 millimetri, IsoStar trasmette un'idea convincente sotto l'aspetto estetico. Un design senza tempo che accentua, con discrezione, l'architettura della casa.

### Coibentazione eccellente

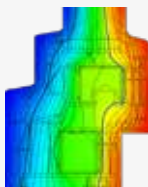
Una lastra in più non costa un mondo. Con la conveniente vetratura tripla SuperThermo3, otterrete una coibentazione termica ottimale. Con un valore di trasmissione del calore pari a  $0,6 \text{ W/m}^2\text{K}$  SuperThermo3 è compatibile persino con la "casa passiva".

### Protezione del calore

L'esame del profilo mette in evidenza ben 6 camere affiancate e 3 livelli di guarnizioni. Questi elementi consentono valori di coibentazione che, qualche anno fa, sembravano irraggiungibili per le finestre in PVC.

### Rinforzi in acciaio

All'interno del profilo è integrato l'acciaio e le cerniere sono avvitate in questo elemento. Questo permette di conseguire uno straordinario livello di stabilità e robustezza. Una garanzia per godere a lungo delle vostre finestre IsoStar.



Coibentazione termica senza compromessi  
Ogni finestra UNILUX, sotto l'aspetto energetico, è all'altezza del tempo. Il massiccio telaio arresta il freddo esterno con un calo del fabbisogno energetico. Chiedete al vostro partner UNILUX i consigli su come ottimizzare il bilancio energetico delle vostre finestre.



VALORE UW  
**0.73**  
W/m<sup>2</sup>K



UNILUX IsoStar



#### Robusti elementi di chiusura in acciaio

Gli elementi di chiusura che adottiamo sono stati sviluppati direttamente da UNILUX. In tal modo avrete la certezza che tutte le parti della finestra combaciano perfettamente. E questo per sempre.



#### Ferramenta nascosta

A richiesta le cerniere possono essere integrate nel battente del telaio e sono quindi invisibili a finestra chiusa. Per un design esigente e senza compromessi.



#### Più sicurezza

Il nottolino a fungo rende più difficili i tentativi di effrazione. A richiesta è possibile installare un rinforzo angolare a quattro elementi (pacchetto SAFE) fino ad ottenere una resistenza di Classe 2 delle prove EN antieffrazione (WK2).



## Finestre in PVC-Alluminio

# IsoStar-Alu

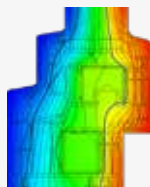
Realizzate per le generazioni future. Con IsoStar-Alu fissiamo un punto fermo in tema di efficienza termica. Dietro il suo rivestimento in alluminio, resistente alle intemperie, si nascondono soluzioni di risparmio energetico con le quali potrete abbattere efficacemente i costi. Tutto ciò durevolmente. Durevolezza conveniente per voi.

### Stile che protegge

Esternamente: un elegante rivestimento in alluminio che crea una statica perfetta, resistente a qualunque evento meteorologico. Internamente: PVC rafforzato con acciaio che garantisce massima longevità. Le due cose associate portano ad una finestra che coniuga estetica e robustezza.

### Coibentazione elegante

La coibentazione contro il caldo ed il freddo non deve apparire necessariamente massiccia. IsoStar-Alu, con la sua profondità di incasso di 90 millimetri – persino con tripli vetri – fornisce eccellenti valori di coibentazione. Così raffinata può essere la protezione dell'energia.



Coibentazione termica senza compromessi  
Ogni finestra UNILUX, sotto l'aspetto energetico, è all'altezza del tempo. Il massiccio telaio arresta il freddo esterno con un calo del fabbisogno energetico. Chiedete al vostro partner UNILUX i consigli su come ottimizzare il bilancio energetico delle vostre finestre.

### Vetro che scalda

Per chi desidera l'"optimum". Con la conveniente vetratura tripla SuperThermo3 è possibile ottenere un valore di trasmissione del calore pari a 0,6 W/m<sup>2</sup>K. Perciò SuperThermo3 è compatibile persino con la "casa passiva".

### Coibentazione efficiente

Grazie a tre guarnizioni viene ridotto al minimo il passaggio dell'aria e viene aumentata la resistenza alle raffiche di vento. I distanziatori termici separati fra le vetrate, inoltre, migliorano la coibentazione e riducono significativamente la condensa durante i mesi freddi.

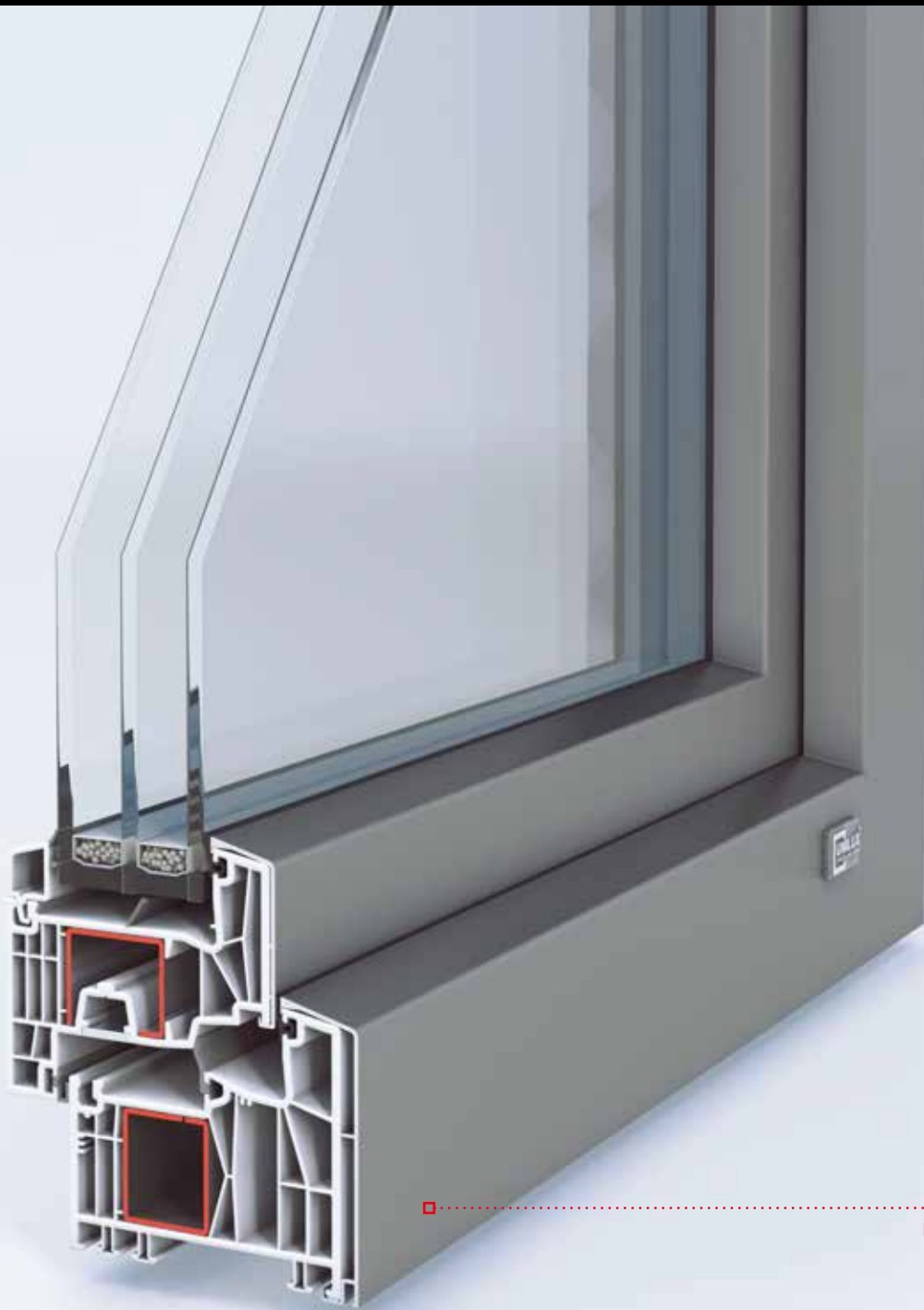


### Guarnizioni della vetratura

In sostituzione del silicone, che necessita di continua manutenzione, utilizziamo l'EPDM, un caucciù sintetico che garantisce a lungo la resistenza alle intemperie ed all'umidità.



VALORE UW  
**0.75**  
W/m<sup>2</sup>K



UNILUX IsoStar Alu



## Finestre in PVC

# IsoPlus

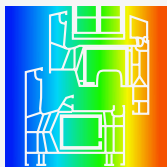
Non scendere a compromessi! Il nostro modello IsoPlus alza l'asticella: valori di isolamento più elevati, maggiore stabilità, più sicurezza. Solo il prezzo è piacevolmente basso. Potete così ricevere tante finestre per il vostro denaro, realizzando nel contempo le vostre aspettative di design.

### Snelle, ma forte

76 millimetri di profondità di montaggio non sembrano molti, eppure sono sufficienti per realizzare una finestra in grado di unire estetica ed efficienza energetica. La costruzione intelligente a camere assicura il massimo isolamento termico e acustico in poco spazio. Ecco perché, in questo caso, snello vuol dire efficace.

### Isolamento termico e acustico

Per un'efficienza termica superiore: il profilo a 6 camere con guarnizione centrale all'avanguardia migliora ulteriormente il bilancio energetico e l'isolamento della finestra IsoPlus. Vento, polvere, pioggia e rumore vengono efficacemente bloccati da più livelli di tenuta e camere isolanti high-tech, in modo che il calore rimanga dove deve stare.



Isolamento termico senza compromessi.

In termini energetici, tutte le finestre UNILUX sono al passo coi tempi. Il robusto telaio cattura la temperatura esterna, riducendo il fabbisogno di riscaldamento. Chiedi al tuo partner UNILUX come poter ottimizzare il bilancio energetico delle tue finestre.

### Sottili come la filigrana, ma robuste

Bisogna guardarla più da vicino per capire perché l'elegante IsoPlus è un modello di robustezza. È per questo motivo che è dotata di un rinforzo fisso in acciaio. Utilizzato anche per finestre piccole, assicura una stabilità duratura.

### Triplo vetro in un profilo snello

Nonostante il profilo snello, le nostre finestre con vetro atermico di ultima generazione Super Thermo 3 (opzionale) raggiungono valori U fino a 0,79 W/m<sup>2</sup>K.



### Design classico o moderno

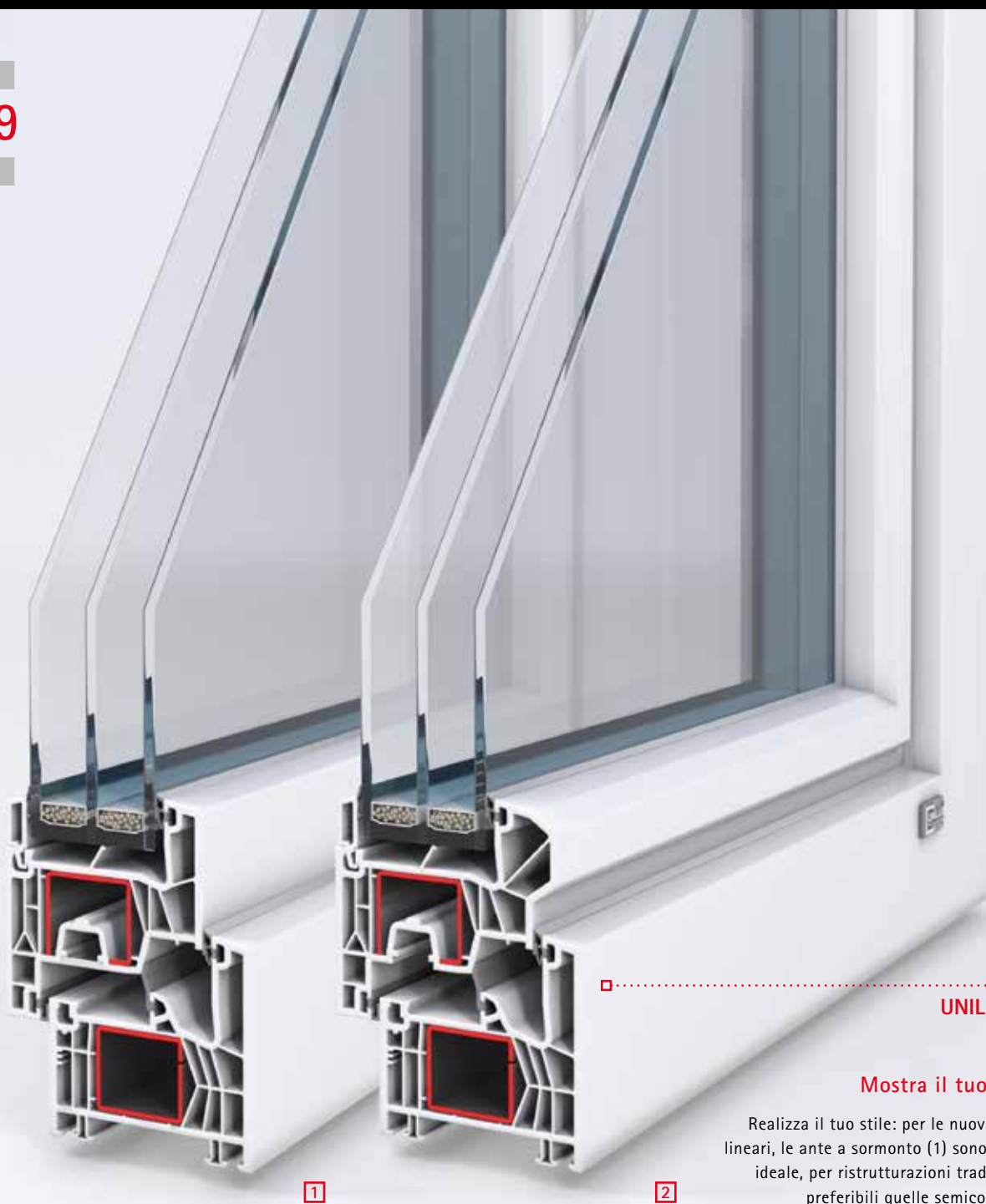
IsoPlus è disponibile non solo in vari colori e finiture simil legno, bensì anche in due design diversi, per darvi la certezza che la finestra si inserisca armoniosamente sia in un'architettura classica, che moderna.



### Sembra vero

Finestre in PVC in simil legno? Con UNILUX è possibile. Che il vostro legno preferito sia il pino o il mogano, le nostre finiture simil legno sono così "vive" da sembrare legno vero.

VALORE UW  
**0.79**  
W/m<sup>2</sup>K



UNILUX IsoPlus

### Mostra il tuo carattere

Realizza il tuo stile: per le nuove costruzioni lineari, le ante a sormonto (1) sono la soluzione ideale, per ristrutturazioni tradizionali sono preferibili quelle semicomplanari (2).



### Anche l'estetica vuole la sua parte

Il distanziatore "caldo" si adatta ai colori della guarnizione grigio o nero. In questo modo, oltre al bilancio energetico anche l'estetica viene soddisfatta.



### Serrature più morbide

Tutte le serrature chiudono perfettamente nel tempo e sono facili da pulire.

## Composizione alzante scorrevole

# IsoStar HS

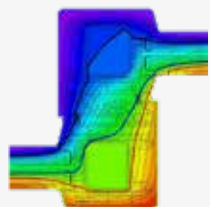
Estetica eterna, abbordabile. Con la composizione alzante scorrevole IsoStar HS, realizzate il vostro sogno di un'architettura aperta e di larghe vedute. E' più uno scorrimento che uno "spingere"! Su richiesta anche senza barriere per un straordinario godimento dello spazio.

### Un intelligente metodo di costruzione

La qualità deve durare. Perciò già dal processo di sviluppo di IsoStar HS, abbiamo guardato oltre il nostro naso!. Parola chiave: montaggio. Tramite il posizionamento "ad hoc" possono essere compensate le tolleranze di montaggio. Questo rappresenta un esempio del nostro modo di lavorare con coscienza.

### Rinforzi in acciaio

Esterno in PVC, interno in metallo. Armature in acciaio inox di grandi dimensioni con un ottimale sistema di chiusura, danno ad IsoStar la robustezza UNILUX a Lei nota da sempre.



Coibentazione senza compromessi.

Ogni finestra UNILUX, sotto l'aspetto energetico, è sempre all'altezza del tempo. Il telaio massiccio si oppone alla temperatura esterna riducendo il fabbisogno di energia. Chiedete al vostro partner UNILUX come ottimizzare il bilancio energetico delle vostre finestre.

### Ottica perfetta

Guardar bene conviene. Perché IsoStar, oltre all'aspetto tecnico, convince anche sotto il profilo estetico. Ad esempio, la chiusura mediana è dotata di un profilo di copertura integrato. Da questi dettagli si intuisce il nostro fiuto per l'estetica, per una funzionalità di bell'aspetto.

### Protezione termica

Ha senso un vetro in più? Il triplo vetro crea una coibentazione eccellente. Così, anche nei mesi più freddi, è possibile godersi una veduta mozzafiato. Il mondo rumoroso rimane fuori, il caldo dentro.



### Sistema di impermeabilizzazione

Un bene per il portafogli: efficienza energetica di serie. IsoStar HS è dotata di una speciale guarnizione termica applicata nella scanalatura del vetro, e di un sistema ermetico di tre livelli con una guarnizione centrale di grande volume. Adottiamo elementi di tenuta in silicone senza usura.





VALORE UW  
**0.70**  
W/m<sup>2</sup>K



UNILUX IsoStar HS



#### Elegante guarnizione centrale

Due è meglio di uno. Perciò la sezione centrale possiede una doppia guarnizione particolarmente impermeabile.



#### Soglia ribassata

La soglia a taglio termico in alluminio e PVC rinforzato in fibra di vetro, armonizza nel colore con l'intera costruzione.



#### Profilo snello

Grazie ad una realizzazione ispirata ad una elevata stabilità, il profilo presenta una larghezza di soli 100 millimetri. Da ciò deriva la particolare eleganza di IsoStar Hs. Un profilo ridotto significa maggiore spazio per la vetratura.

## Composizione alzante scorrevole

# IsoStar-Alu HS

Esterno in elegante alluminio, interno in robusto PVC e ovunque un vetro da sogno. La composizione alzante scorrevole IsoStar-Alu HS fornisce alla vostra casa un effetto spaziale totalmente nuovo e, come opzione, perfino senza barriere. Grazie ad un'eccellente lavorazione, "aprire" e "chiudere" si trasformano in uno "scorrere"!



### Perfezione nel dettaglio

Dal dettaglio si percepisce la grande qualità. A volte una soluzione intelligente rimane nascosta alla vista. IsoStar-Alu HS possiede un invisibile drenaggio verso il basso, ed il profilo chiuso dell'anta garantisce un'elevata stabilità.

### Bellezza nella perfezione

Così elegante può essere un profilo! Con una larghezza di solo 100 millimetri IsoStar appare piacevolmente snello.

La chiusura centrale possiede un profilo di copertura integrato, per un'estetica pulita.

### Rinforzi in acciaio

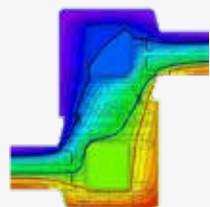
Esterno in PVC, interno in metallo. Armature in acciaio inox di grandi dimensioni con un ottimale sistema di chiusura, danno ad IsoStar la robustezza UNILUX a Lei nota da sempre.

### Protezione termica

Tre vetri rendono più di due. La vetrata superiore fornisce esemplari valori di coibentazione. Il freddo rimane fuori, il caldo dentro. In questo modo, anche nella stagione fredda, potrete godervi una vista spettacolare.

### Sistema di impermeabilizzazione

Un bene per il portafoglio: efficienza energetica di serie. IsoStar HS è dotata di una speciale guarnizione termica applicata nella scanalatura del vetro e di un sistema ermetico di tre livelli con una guarnizione centrale di grande volume. Adottiamo elementi di tenuta in silicone senza usura.

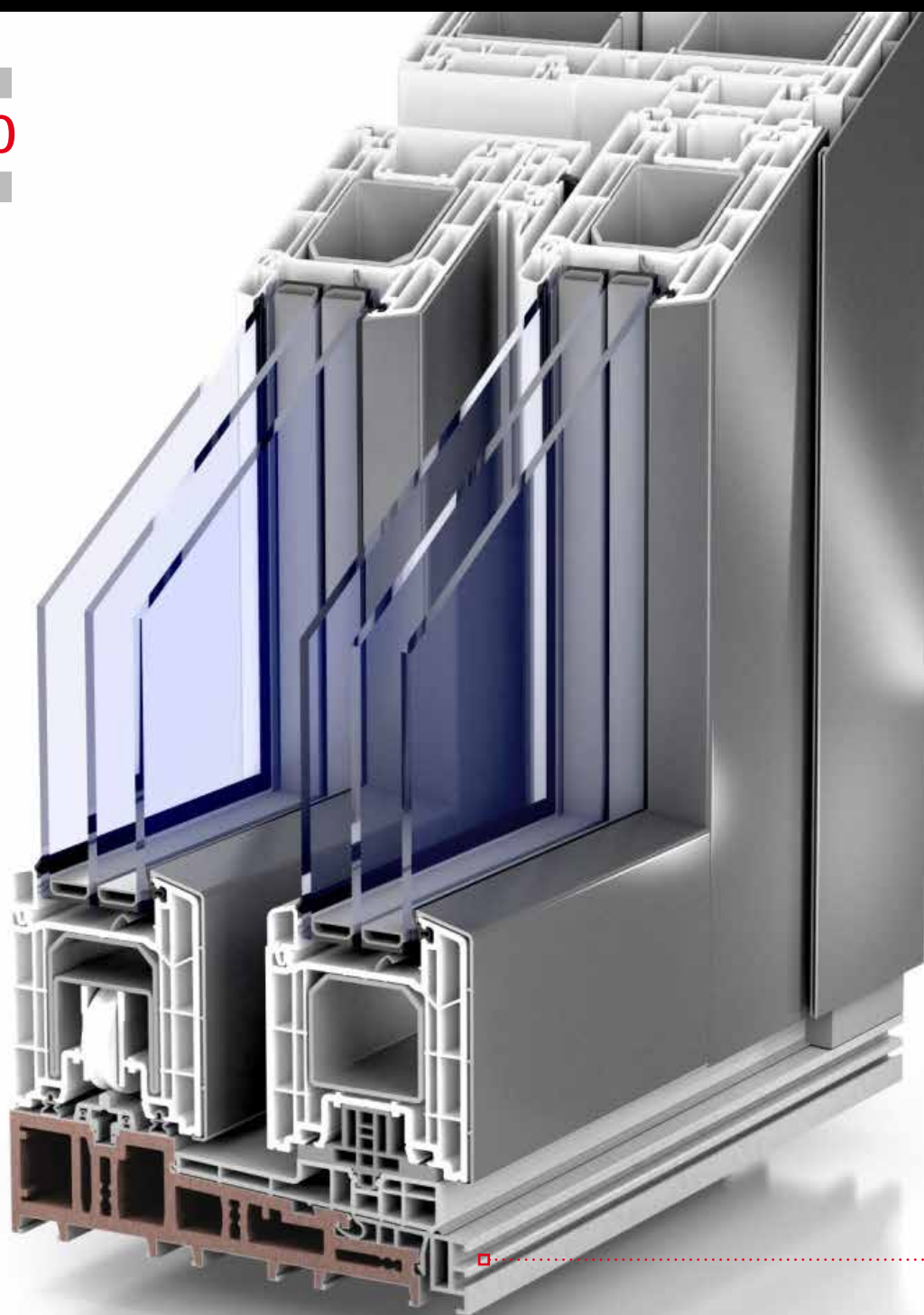


Coibentazione senza compromessi.

Ogni finestra UNILUX, sotto l'aspetto energetico, è sempre all'altezza del tempo. Il telaio massiccio si oppone alla temperatura esterna riducendo il fabbisogno di energia. Chiedete al vostro partner UNILUX come ottimizzare il bilancio energetico delle vostre finestre.



VALORE UW  
**0.70**  
W/m<sup>2</sup>K



UNILUX IsoStar Alu HS



#### Sottili binari di guida

I binari di guida in alluminio estremamente ribassati, associati alle rotelle su cuscinetti sferici, rendono possibile un dolce scorrimento senza paragoni.



#### Costruzione efficace

Robusto non significa necessariamente massiccio. Con una profondità di incasso di 88 millimetri per ciascuna anta IsoStar-Alu HS appare come filigrana senza tempo e, al tempo stesso, resiste al vento ed alle intemperie.



#### Aerare in sicurezza

Grazie al sistema di aerazione integrata e limitata, è possibile aprire solo uno spiraglio, lasciando bloccata la finestra. Aria sana in sicurezza.

## Sistema scorrevole alzante

# IsoPlus-HS

Realizza il tuo sogno di ambienti chiari e luminosi: con l'innovativa porta scorrevole alzante IsoPlus-HS. Che siano giardini verdi o la skyline urbana, grazie all'ampia superficie vetrata di IsoPlus HS portate il mondo esterno nell'ambiente in cui vivete. Questo sistema moderno senza barriere convince inoltre per il massimo comfort di utilizzo e l'elevato isolamento termico.

### Perfette per nuove costruzioni e ristrutturazioni

Il profilo continuo a 5 camere con profondità di montaggio di 179 mm è ideale, oltre che per le nuove costruzioni, anche per le ristrutturazioni. Per un comfort ancora superiore, la IsoPlus-HS è provvista di serie di soglia senza barriere.

### Ampia scelta di colori

Oltre ai valori intrinseci, anche il design elegante e l'ampia vetratura risultano convincenti. Con un'altezza di montaggio fino a 2,60 metri, ci si può godere ogni raggio di sole. L'ampia scelta di colori e materiali, dal bianco classico a soluzioni pellicolate di alta qualità, soddisfano ogni esigenza.

### Grande luminosità e più calore solare

Le sezioni sottili del telaio (65 mm), dell'anta (100 mm) e della chiusura centrale (103 mm) consentono un grande passaggio di luce e un maggiore calore solare. Le IsoPlus-HS possono montare vetri spessi fino a 50 mm.

### Comode da aprire e chiudere

Il sistema di smorzamento opzionale "Soft Close" rallenta il movimento della pesante anta per portarla poi lentamente nella posizione di chiusura. Questa funzione riduce il pericolo di lesioni, evita screpolature dell'intonaco e risparmia l'elemento.

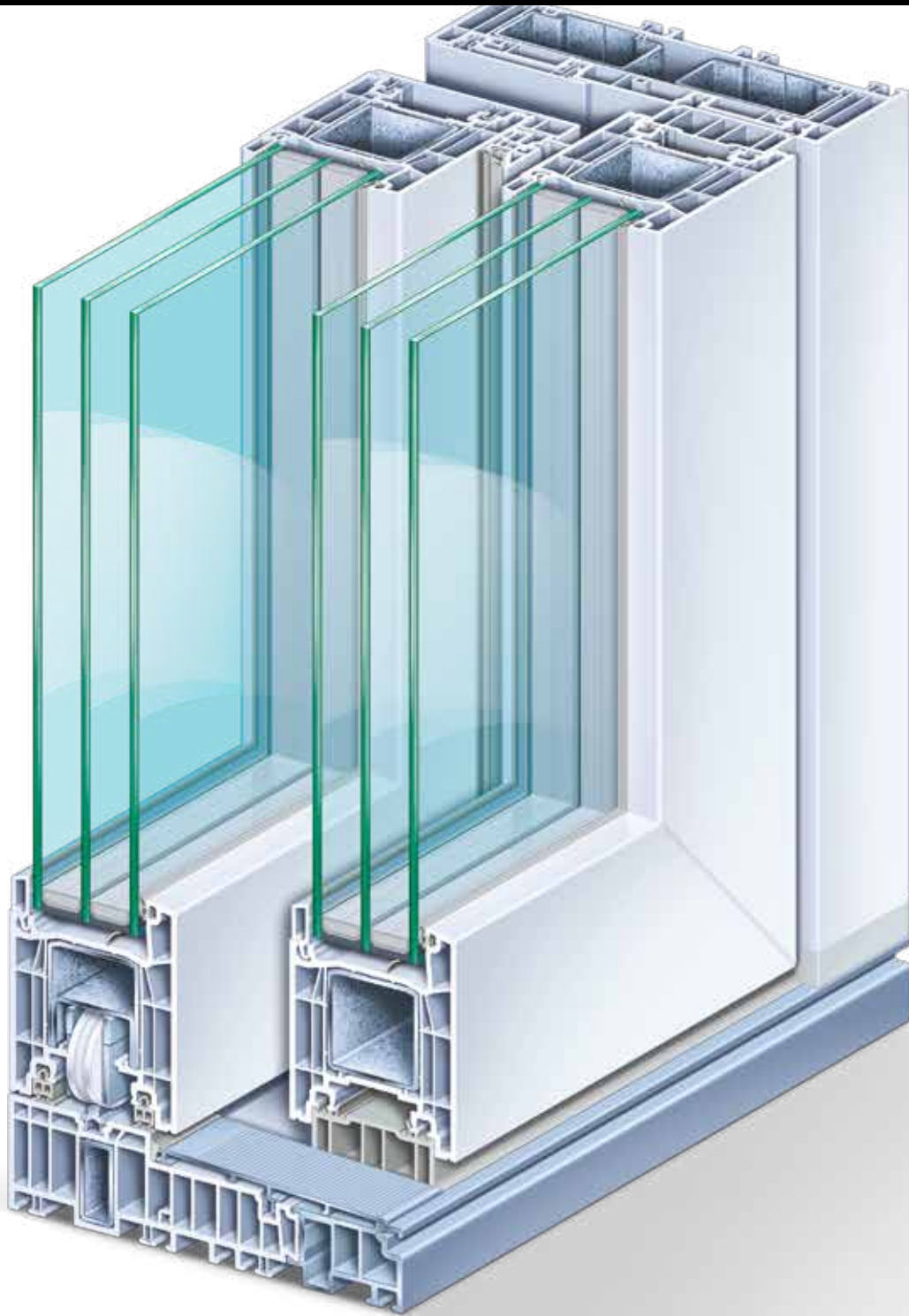


### A tutela dell'ambiente

La soluzione riciclabile e sostenibile con profili ecologici in PVC viene prodotta esclusivamente con stabilizzatori privi di piombo a base di calcio e zinco.



VALORE UW  
**0.73**  
W/m<sup>2</sup>K



## Sistema scorrevole alzante

# IsoPlus-HS LUX

Il sistema scorrevole alzante è disponibile in versione classica o in una variante architettonica IsoPlus-HS LUX per una luminosità ancora maggiore. Grazie alla costruzione intelligente, è infatti possibile ridurre il profilo dell'anta rendendo il sistema estremamente snello e la superficie vetrata ancora più ampia consente di sfruttare maggiormente il calore del sole.

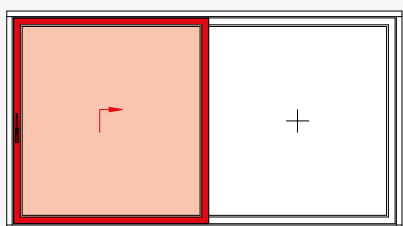
VALORE UW

**0.73**

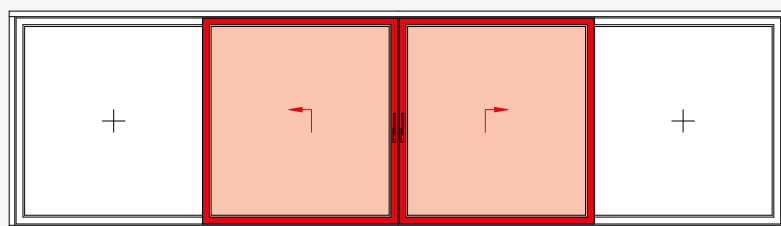
W/m<sup>2</sup>K



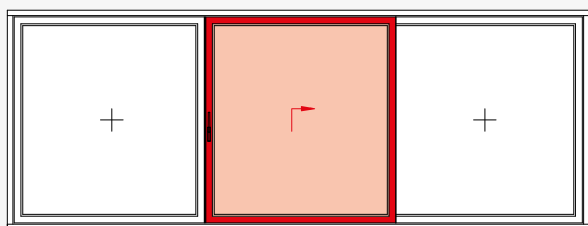
# Panoramica di tutte le varianti di apertura



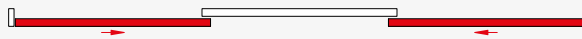
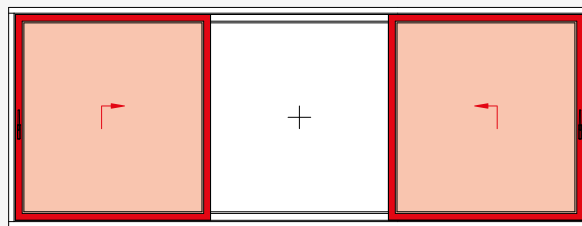
Schema A



Schema C



Schema G1



Schema K (possibile solo con IsoPlus)

## Il meglio di serie: i vantaggi di base UNILUX

Come per l'acquisto di un'automobile, alcuni Tipoli appaiono convenienti al primo sguardo. Poi si guarda in modo più approfondito e ci si meraviglia dei costi degli optional.

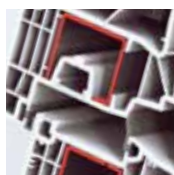
Per UNILUX non è così. Da noi l'allestimento base è già così ampio da rendere spesso superflua la richiesta di optional. Ogni nostra finestra in PVC o PVC-Alluminio possiede già di serie le seguenti particolari caratteristiche di allestimento:

### Sistema a 7 camere



Il sistema a sei camere affiancato da una guarnizione intermedia permette alle nostre finestre IsoStar di conseguire valori di coibentazione corrispondenti agli standard della "casa passiva".

### Ferramenta avvitata nell'acciaio



Stabilità per l'anta: nelle nostre finestre in PVC la ferramenta viene avvitata stabilmente nel robusto corpo in acciaio. In questo modo la forza applicata alla finestra viene trasmessa alla

robusta anta, la meccanica viene rinforzata e viene efficacemente impedita la deformazione.

### Robustezza



Già nell'allestimento standard, ogni finestra PVC o PVC-Alluminio UNILUX, è dotata di un nottolino a fungo nella ferramenta che rende notevolmente più difficile l'effrazione del serramento. Inoltre tutti gli elementi di chiusura

sono fabbricati in materiale di alto livello qualitativo che ne incrementa ulteriormente la sicurezza.

### Verniciatura a fuoco dell'alluminio



Per le sue finestre PVC-Alluminio UNILUX utilizza la verniciatura a fuoco sfruttando la validità dei risultati che questo trattamento ha dimostrato nell'industria automobilistica. Ne deriva un

rivestimento così robusto da evitare al serramento qualunque danno da intemperie.

### Rivestimento in alluminio stozzato



Il rivestimento in alluminio stozzato permette una maggiore libertà di assestamento fra gli elementi del rivestimento stesso. In questo modo vengono compensate le dilatazioni termiche. Così le finestre PVC UNILUX si inseriscono

armonicamente nella gamma dei prodotti.



## Più che perfetto: i vantaggi della scelta UNILUX

Situazioni particolari richiedono soluzioni speciali. Perciò UNILUX, per quanto riguarda sicurezza, materiali e sfruttamento del calore, offre esclusivi valori aggiunti. Grazie a questi extra avrete la certezza che la vostra finestra in PVC o PVC-Alluminio rappresenta il "non plus ultra". Perfezione made by UNILUX.

### Più sicurezza: SAFE



Per una protezione ottimale offriamo sistemi di allarme speciali e programmi SAFE. SAFE II e SAFE III sono sistemi convenienti ed efficaci per rendere ai ladri la vita più difficile. Dai blocchi di sicurezza sui quattro angoli - con i quali il nottolino a

fungo si aggancia saldamente agli elementi di chiusura in tutti e quattro gli angoli dell'anta finestra - fino al vetro di sicurezza A1, UNILUX vi propone la soluzione più adatta. Per i requisiti di sicurezza più elevati è disponibile la Sicurezza della Resistence Classe 2 (WK2), secondo norme EN 1627ff.

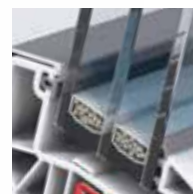
### Risparmio dal sole: ThermoWhite3



Il triplo vetro isolante non solo lascia il freddo all'esterno ma, grazie ad un nuovo rivestimento invisibile, consente di sfruttare al meglio la radiazione solare. Una

maggiore quantità di energia dal sole viene convogliata all'interno della casa. Il rivestimento, abbinato al riempimento delle intercapedini con argon, fa sì che il calore rimanga all'interno dell'abitazione.

### Calore extra: tripli vetri



Tre vetri invece di due. Il vetro supplementare apporta un ulteriore miglioramento della coibentazione e, quindi, costi energetici inferiori. Con il suo spessore di 40 mm la vetratura può essere allestita anche con isolamento acustico.



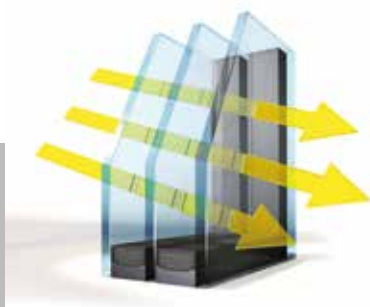


## Il ruolo del vetro

Ogni finestra UNILUX ha, di serie, un isolamento a doppio vetro. Già questa versione standard raggiunge valori di isolamento non comuni per una finestra in PVC. Tuttavia i nostri ingegneri e tecnici non si accontentano. Per coloro i quali volessero le "cose ben fatte" UNILUX mette a disposizione un sistema di isolamento a tre vetri in più varianti.

A voi la scelta: ad esempio con SuperThermo3, il terzo vetro ha un impatto insignificante sul prezzo. Con UltraThermo3, grazie al riempimento a gas argon/kripton, si raggiungono sensazionali valori di isolamento. Ed ancora, ThermoWhite3 non solo fornisce un buon isolamento, ma utilizza attivamente il calore della radiazione solare.

Qualunque sia la vostra scelta, ogni finestra UNILUX garantisce un ruolo ottimale per il vetro.



### Stratificazione del vetro ThermoWhite3

Lo speciale sistema di stratificazione consente un maggiore accesso di luce e calore solare.



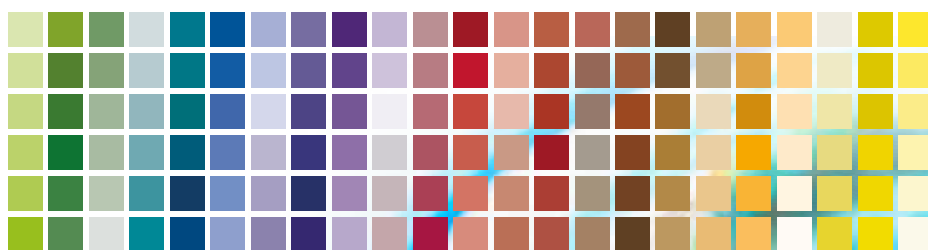
### Riempimento ad argon

Il calore, riflesso sul lato interno, rimane in casa anche grazie al riempimento ad argon.

## Libertà di allestimento nei colori

Quanti gusti diversi possono esistere?

Per quanto riguarda le finestre in PVC Unilux, circa 1936. Tante sono le possibilità di combinazioni di decorazioni colorate ed in legno per rendere individuale la vostra finestra in PVC UNILUX (nelle finestre PVC-Alluminio ci sono addirittura oltre 90.000 combinazioni di colori dei rivestimenti in alluminio e decorazioni in PVC). Scoprite quale colore esterno rende al meglio e qual è il decoro legno o colore più adatto per i vostri interni. Per gli allestimenti interni ed esterni sono disponibili 44 colori e decorazioni. Una varietà ancora maggiore è offerta dalle finestre in PVC-Alluminio. Il rivestimento in alluminio è disponibile in oltre 2.100 colori e decorazioni (RAL, NCS, DB / anodizzati e pigmentato bianco in aggiunta alle decorazioni in legno).



Decorazioni RAL  
Decorazioni legno  
Colori DB e metallizzati  
Colori NCS



### Il vostro mondo è colorato

I colori sono l'espressione della personalità e della gioia di vivere. Mostrate il vostro gusto e scegliete fra una vasta gamma di colori che non lascia inesaudito alcun desiderio.



### E' bella e rimane bella

Sia per il PVC che per l'alluminio, UNILUX pone un punto fermo nell'uso dei materiali. Utilizziamo esclusivamente materiali che convincono sotto l'aspetto della robustezza e della longevità.



### Ingannevolmente vero

Anche per le finestre in PVC non dovrete rinunciare alla grazia del legno. Le nostre decorazioni in legno appaiono vivaci ed autentici per il vostro legno più amato, sia esso pino oppure mogano.

## Immensa molteplicità di forme

In pratica non esistono limiti nella scelta della forma della vostra finestra in PVC o PVC-Alluminio. Finestra triangolare o ad oblò? Arco ribassato o semicircolare? Con o senza traversine? Il vostro partner UNILUX vi mostrerà tutte le varianti possibili.



## Design nella maniglia

Design per afferrare: ogni maniglia UNILUX non è soltanto un solido pezzo artigianale "Made in Germany" ma anche un gioiello estetico attraverso il quale esprimere il vostro gusto ed il vostro stile.



Maniglia standard  
Color argento

Maniglia standard  
Color acciaio

Maniglia standard  
Color bronzo

Maniglia standard  
Bianco

Maniglia in acciaio inox  
Forma angolare

Maniglia in acciaio inox  
Forma a "L"

Maniglia in acciaio inox  
Forma a "U"

## Ombra e protezione da sguardi indiscreti

Esistono diverse possibilità per proteggersi dai raggi del sole intenso e dagli sguardi indiscreti. Avvolgibile classico, frangisole elegante, persiana in alluminio tradizionale, UNILUX offre una soluzione individuale di ombreggiamento e di protezione alla vista.

A proposito, abbiamo anche soluzioni efficaci contro gli insetti.

### Frangisole



Chiaro splendente e brillante oppure buio pesto? Grazie al frangisole esistono anche sfumature intermedie. Doserete con gradualità la quantità di luce. Mediante l'inclinazione delle lamelle, potrete regolare esattamente la luce solare che desiderate nella vostra stanza. Anche sotto l'aspetto estetico il frangisole rappresenta una soluzione elegante.

### Avvolgibile



Per quanto riguarda la capacità di oscuramento, l'avvolgibile rappresenta la soluzione di riferimento. Non a caso viene preferito nelle camere da letto. Sotto l'aspetto estetico, il cassonetto per avvolgibile UNILUX è uguale a quello del frangisole; ciò permette la combinazione armonica dei due elementi.

### Persiana



Ci sono cose che nessun trend e nessuna moda può intaccare. Perché sono belle a prescindere dal tempo. La persiana UNILUX valorizza esteticamente qualunque casa di campagna o villa in città. Realizzata in alluminio, ripara senza problemi, da pioggia e tempeste. Per una gioia duratura ed un'estetica gradevole.

### Zanzariera



Non solo in camera da letto gli insetti rappresentano un fastidio. Zanzare e vespe possono privare della gioia dell'aria aperta. Per consentirvi di aerare senza problemi tutti i locali, sono disponibili appositi telai o porte a battente. Questi elementi possono essere installati autonomamente dal cliente senza alcun problema.



Ogni facciata di abitazione è diversa. Perciò con UNILUX, relativamente alla protezione dalla vista, potrete scegliere tra diversi allestimenti di cassonetti.

Per le nuove costruzioni consigliamo soluzioni di incannicciatura poiché gli avvolgibili ed i frangisole sono integrati nell'intonaco esterno. La muratura non viene interrotta, nessun ponte termico, minore consumo energetico.

Buono a sapersi: i cassonetti a revisione dall'esterno possono essere tappezzati internamente senza problemi; sparisce l'antiestetico coperchio di revisione.



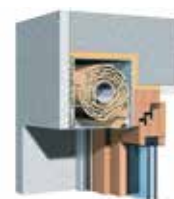
**Cassonetto avvolgibile squadrato**

Design ridotto grazie ai bordi angolari



**Cassonetto avvolgibile rotondo**

Ottica rotonda che attrae lo sguardo



**Variante con intonaco**

Dietro l'intonaco, quasi invisibile



### Varietà di traversine

Le traversine sono il tocco finale di ogni finestra. La nostra offerta comprende quattro diverse linee, dalla traversina tagliavetro in legno fino a quella interna in ottone.



### Possibilità di blocco

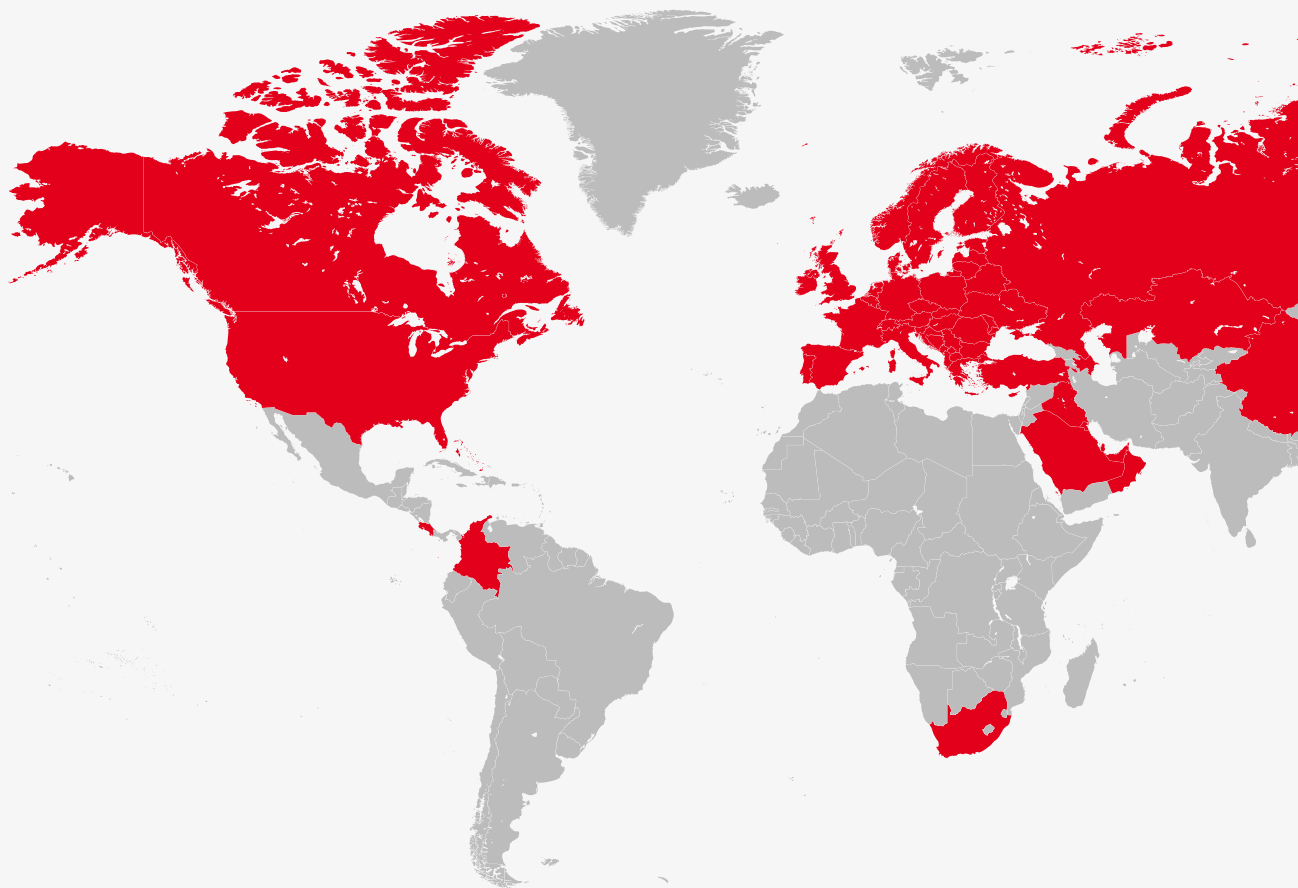
Soprattutto i bambini più piccoli non dovrebbero poter aprire la finestra. Perciò offriamo, per tutti i Tipoli, anche un blocco maniglia. La prudenza non è mai troppa.



### Ricchezza nelle varianti

UNILUX offre persiane da favola, avvolgibili di prima qualità e zanzariere che, a scelta, vengono integrate come tendine avvolgibili nel cassonetto, oppure fornite come elemento separato.

## La sicurezza del grande marchio



UNILUX si impegna per un continuo lodevole progresso attraverso la selezione dei partner e dei fornitori delle materie prime, e con collaborazioni con istituzioni ed associazioni di spicco.



I prodotti UNILUX soddisfano i test standard e di sicurezza internazionali:





## Editoriale

---

### Editore

UNILUX GmbH  
54528 Salmtal / Germany  
Telefon +49(0)6578/189-0  
Telefax +49(0)6578/1880

E-Mail [info@unilux.de](mailto:info@unilux.de)  
[www.unilux.de](http://www.unilux.de)

### Avvertenze

Il contenuto di questo catalogo non è giuridicamente vincolante. Sono possibili variazioni tecniche nell'ambito di ulteriore sviluppo o errori dei testi, dei materiali fotografici, delle descrizioni. L'uso di materiale fotografico o di testo, anche parziale, è consentito solamente a richiesta e su esplicita autorizzazione scritta.

Il materiale fotografico ha unicamente finalità illustrative. Eventuali differenze di colore sono inevitabili ed attribuite alla stampa.

Le illustrazioni dei campioni sono fuori scala.

© 2019, UNILUX GmbH. Tutti i diritti riservati.



Stabilimento UNILUX

Photos: UNILUX, iStockphoto, Fotolia, Shutterstock

# Contatti:

## Telefono +49 (0)6578/189-0

UNILUX GmbH  
54528 Salmtal / Germany  
Telefono +49 (0) 65 78/189-0  
Telefax +49 (0) 65 78/18 80  
E-Mail [info@unilux.de](mailto:info@unilux.de)

[www.unilux.de](http://www.unilux.de)



DOVE LA QUALITA' E' DI CASA

Member of the **WERU** Group